



Análisis de la situación actual de la REDLACTJDS

Fuente: Encuesta de Simetrías 2012

Daniel Proaño B.

Punto Focal Ecuador

Objetivos

Traducir concretamente los mínimos identitarios definidos en el II Encuentro de la Red Latinoamericana por Ciudades Justas, Democráticas y Sustentables (RLCJDS)

Generar insumos para que identifiquemos juntos oportunidades de intercambio de conocimiento, colaboración, análisis crítico sobre los retos y su debida gestión por la Red

Facilitar la gestión de conocimientos, de oportunidades y de riesgos en nuestra Red

Estructura de la Encuesta

DIMENSIONES

- Capital Social,
- Incidencia en Políticas Públicas y
- Organización y Estructura

VARIABLES

- Articulación en redes;
- Movilización de capital social;
- Políticas públicas de calidad de vida;
- Políticas públicas para la sostenibilidad;
- Características de la gobernabilidad;
- Auto-sostenibilidad financiera y recaudación de recursos

Simetrías entre las iniciativas de la Red Latinoamericana por Ciudades Justas, Democráticas y Sustentables.



Principales hallazgos RedLA

- Movilización de capital social con los mejores estándares, con 69% de las iniciativas se declarando en los niveles más desarrollados y bajo porcentual (6%) en el estadio inicial.
- Articulación con Redes presenta buenos resultados con 55% de las iniciativas se perciben con buen grado de articulación. El porcentaje de iniciativas en estadio inicial es bajo (4%)

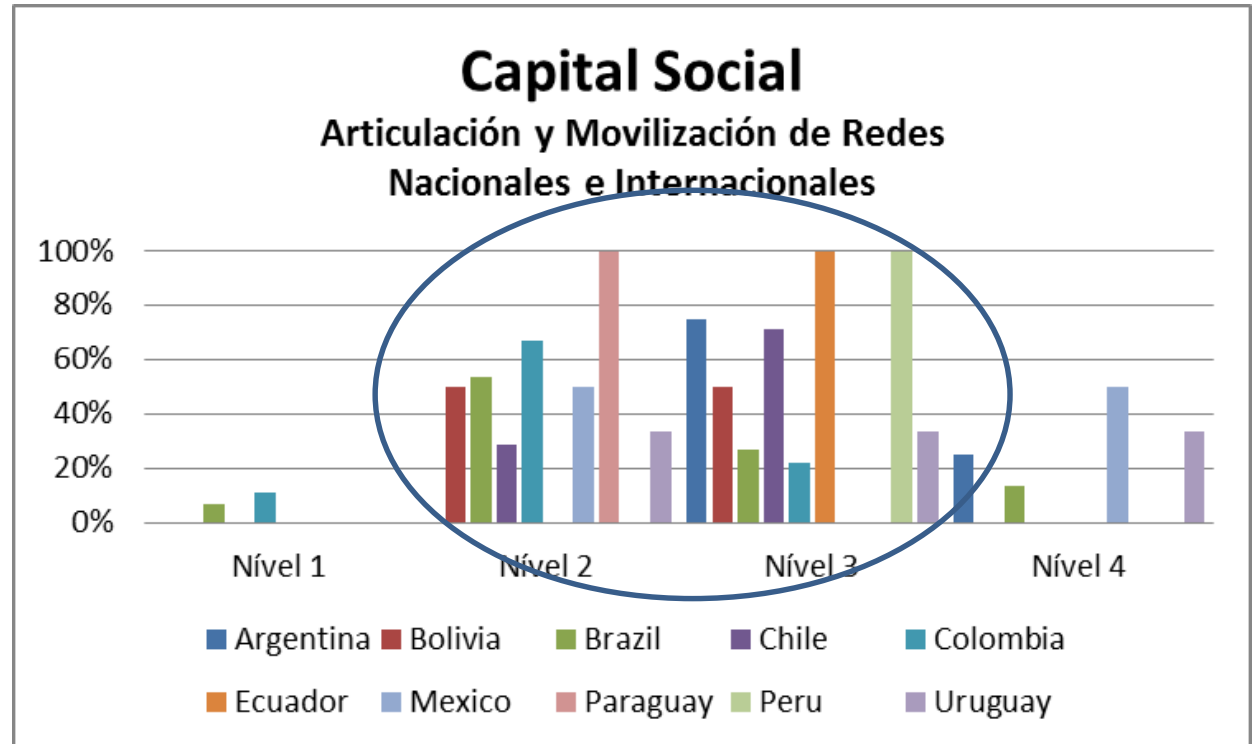
- Monitoreo: 60% de las iniciativas que se ha declarado entre los niveles 3 y 4 permítenos levantar la hipótesis de una buena atención de las iniciativas a la metodología de hacer seguimiento de la calidad de vida y, en algunos casos del desarrollo sustentable, por medio de indicadores y encuestas de percepción.
- Incidencia propositiva en políticas públicas (55%) declarándose en los niveles menos desarrollados

- Gobernabilidad y estructura, 72% de las iniciativas se perciben en los niveles intermediarios de desarrollo, comentando que en su mayoría cuentan con un grupo coordinador sólido y un equipo ejecutivo para las acciones y articulaciones.
- Sostenibilidad financiera es más débil. 80% de las iniciativas se perciben en los niveles menos desarrollados, dependientes de fuentes no estables de recursos y con dificultades para implementar una estrategia de autosostenibilidad financiera

Capital Social

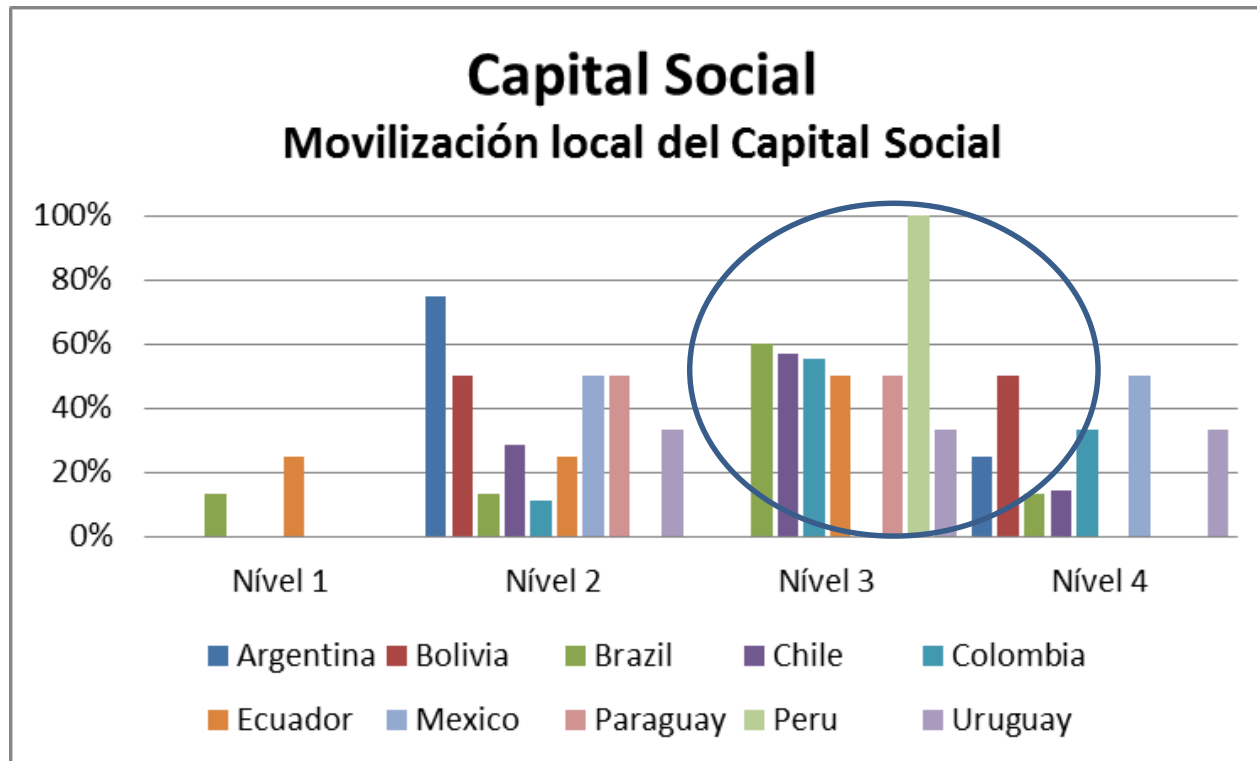
Articulación Local, Nacional y Regional:

- Estadios 2 y 3 concentran el 86%
- Colombia y Paraguay con mas 76% en niveles 1 y 2.
- Argentina, Ecuador y Perú declaran haber avanzado al nivel 3.



- Nivel 1 - Informados sobre movimientos/iniciativas por ciudades en nuestra región y país. Informados sobre la RedLA.
- Nivel 2 - Nos comunicamos con movimientos/iniciativas locales, nacionales y RedLA. Informados sobre movimientos y organizaciones - desarrollo sostenible urbano fuera de nuestro país.
- Nivel 3 - Activa participación en la Red Nacional y buen intercambio de experiencias y articulación política con RedLA.
- Nivel 4 - Activa participación en la Red Nacional, excelente intercambio de experiencias y articulación política con RedLA. Intercambio de experiencias y articulación con redes globales

Capital Social



Movilización local del Capital Social

- 48% en Nivel 3
- Solo 6 % en nivel 1 (3 iniciativas en Brasil-2 y Ecuador-1).
- Argentina, Bolivia y México generan una brecha entre nivel 2 y 4.

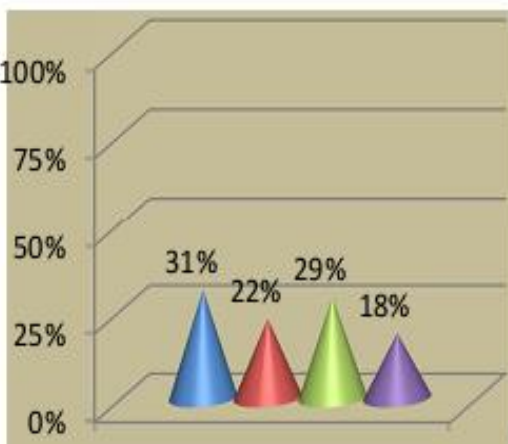
- Nivel 1 – Presentaciones sobre la idea de "movimientos/ iniciativas de ciudades". Potenciales integrantes y aliados identificados. Reuniones periódicas para planificar el movimiento.
- Nivel 2 - Principios y objetivos para el movimiento/iniciativa. Mapeo y contacto con liderazgos. Grupo Impulsor con representantes de diferentes segmentos de la sociedad.
- Nivel 3 - Grupo impulsor activo y compuesto de forma diversificada. Adhesión de segmentos representativos de la ciudad. Una actividad de visibilidad al año.
- Nivel 4 - Grupo Impulsor activo y con composición diversificada. Liderazgos de segmentos representativos de la sociedad divulgan el movimiento. Tres actividades de grande visibilidad al año.

Incidencia en Políticas Públicas

Monitoreo

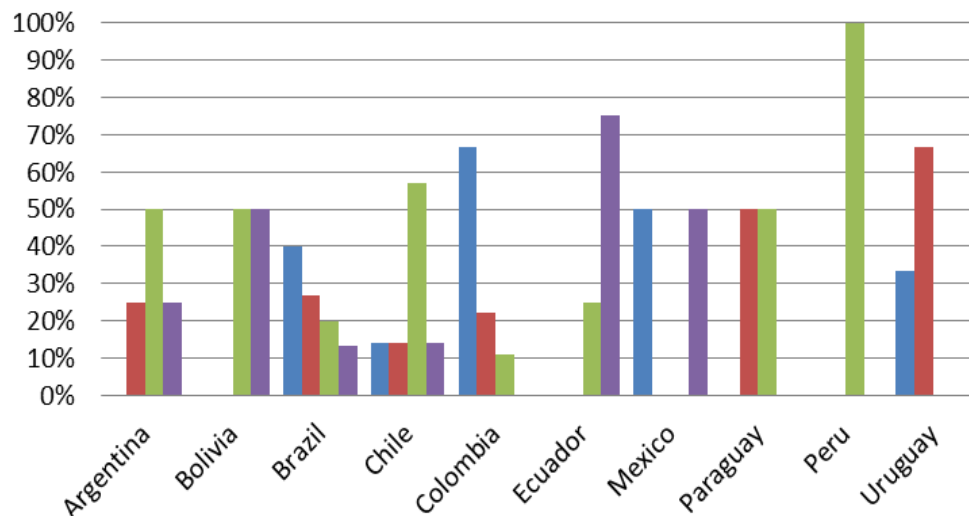
Nivel 1: Tenemos un **plan para monitorear políticas públicas** e instituciones democráticas (Poder Ejecutivo, Parlamento), para **analizar indicadores de calidad de vida** en la ciudad y existen **personas de referencia** para formación en el monitoreo de indicadores de calidad de vida

% Total



- Describe nuestras acciones
- Describe casi totalmente nuestras acciones (80% o más)
- Describe parcialmente nuestras acciones (50%)
- No describe nuestras acciones

Descripción por País



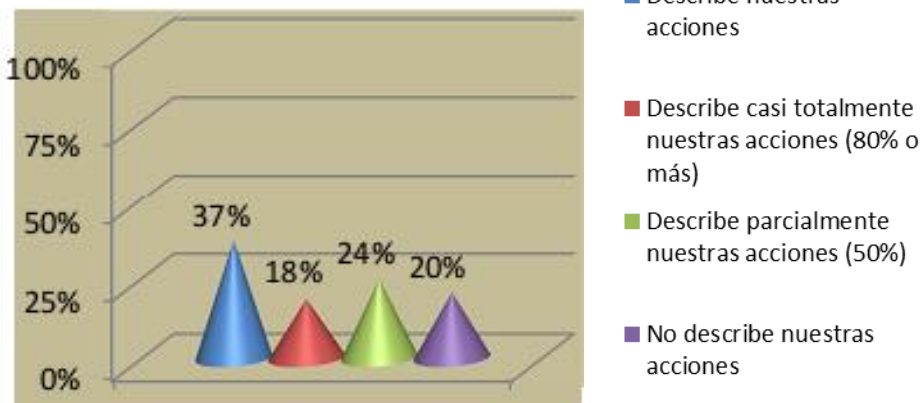
- 70% de las iniciativas Colombia se identifican 100% en este nivel
- 100% de las iniciativas de Uruguay se identifican por sobre el 80% con nivel 1
- 50% o mas iniciativas de Argentina, Bolivia, Chile, Paraguay y Perú se auto describen parcialmente con el nivel

Incidencia en Políticas Públicas

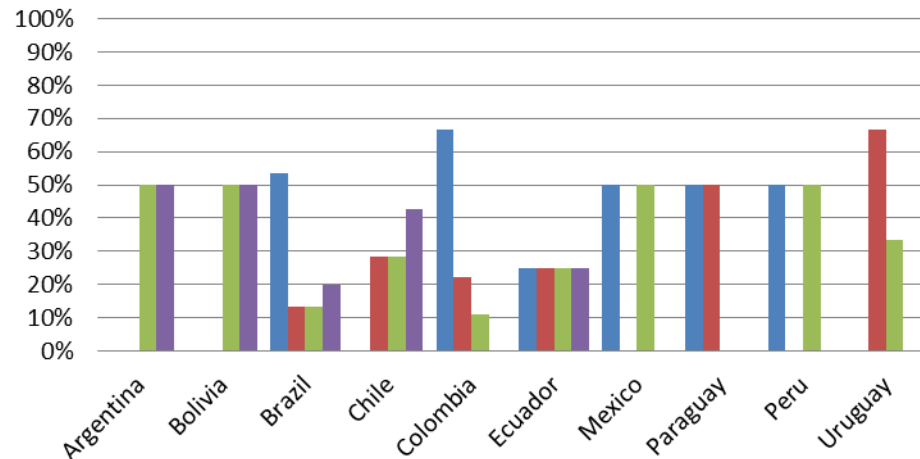
Monitoreo

Nivel 2: **Tenemos indicadores de calidad de vida mapeados y que sirven para el monitoreo e incidencia** de algunos grupos más próximos e interesados. Se realiza el **monitoreo puntual y asistemático de algunas políticas** de interés del Movimiento/Iniciativa.

% Total



Descripción por País



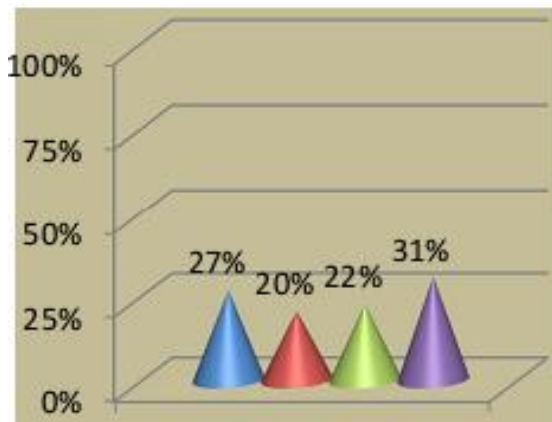
- Brasil, Colombia, México, Paraguay y Perú posee 50% o más iniciativas que se auto-describen con este nivel en un 100%.
- 66% de las iniciativas de Uruguay y Paraguay se auto-describen en este nivel con sobre el 80%

Incidencia en Políticas Públicas

Monitoreo

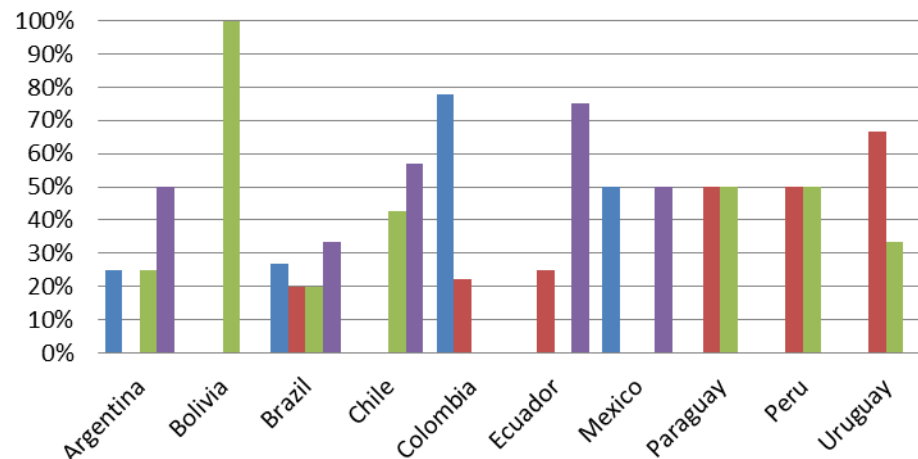
Nivel 3 - Se producen **análisis periódicos de evolución de indicadores** de calidad de vida de la ciudad. Los **resultados y análisis son divulgados** de forma amplia y generan interés en diferentes actores/sectores. Se realiza **monitoreo de políticas públicas y de las instituciones democráticas** con base en **planes de metas de mediano plazo** (cuatro años)

% Total



- Describe nuestras acciones
- Describe casi totalmente nuestras acciones (80% o más)
- Describe parcialmente nuestras acciones (50%)
- No describe nuestras acciones

Descripción por País



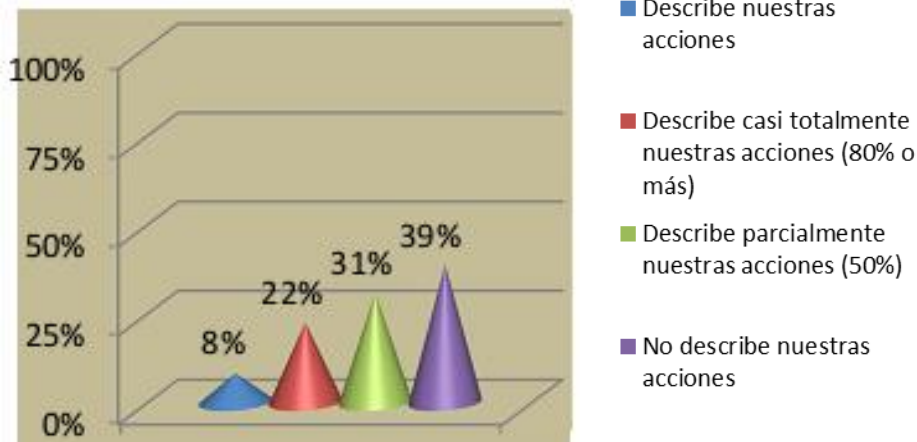
- Colombia mayormente identificada con este nivel, 80% se auto-describe al 100% y el restante por sobre el 80%
- Uruguay, Paraguay, Perú y Bolivia por sobre el 50% o más de auto-descripción.

Incidencia en Políticas Públicas

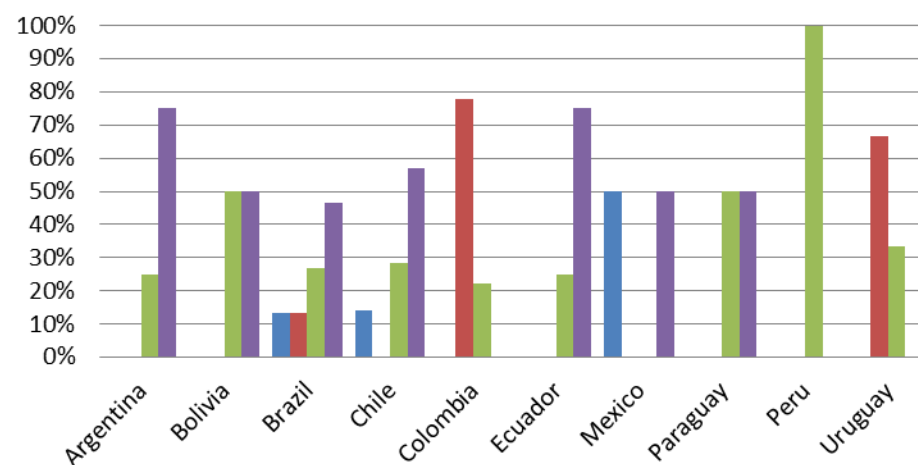
Monitoreo

Nivel 4 - Se monitorea los indicadores relacionados al desarrollo sustentable de la ciudad, la ejecución de presupuesto público y la producción de las instituciones democráticas. Se monitorea las políticas públicas y las instituciones democráticas con base en una visión de largo plazo (10 años o más). Los análisis sobre la evolución de los indicadores de calidad de vida de la ciudad son divulgados de forma que pueden ser apropiados por diferentes públicos vinculados o no al movimiento.

% Total

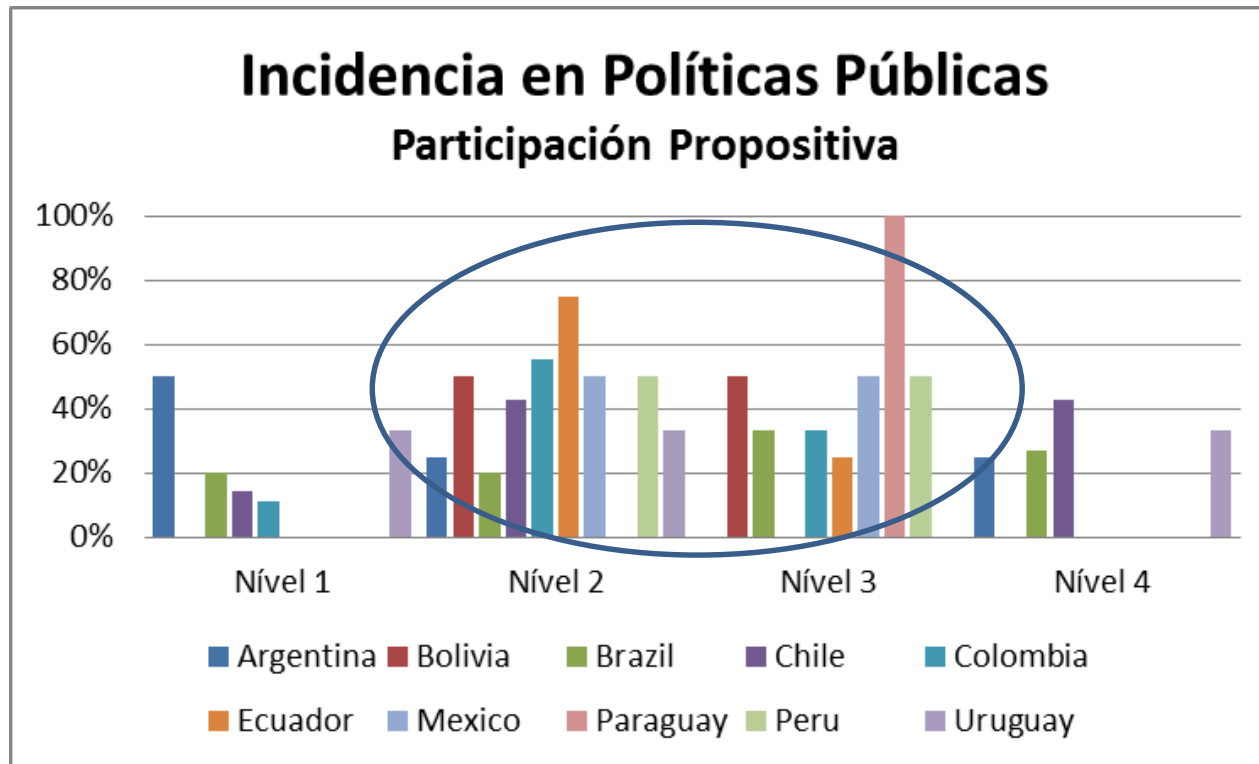


Descripción por País



- Colombia mayormente identificada con este nivel, 80% se auto-describe al 100% y el restante por sobre el 80%
- Uruguay, Paraguay, Perú y Bolivia por sobre el 50% o más de auto-descripción.

Incidencia en Políticas Públicas



Articulación Local, Nacional y Regional:

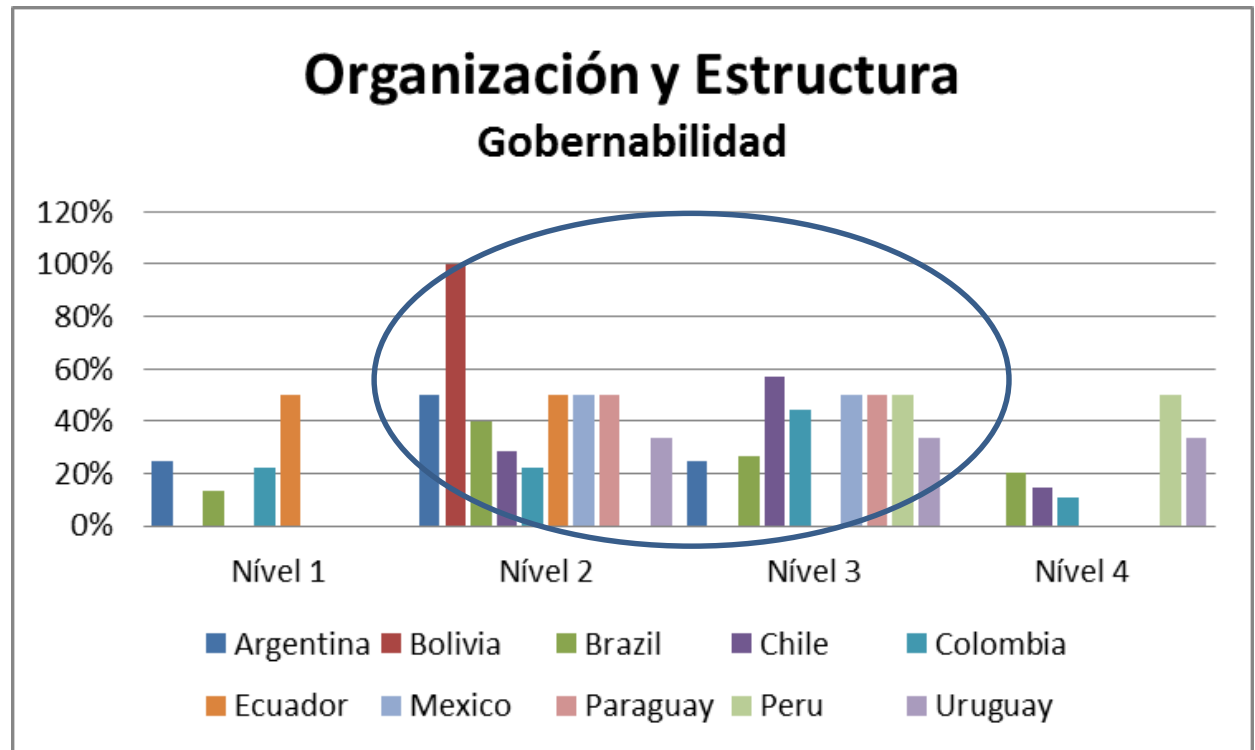
- 66% en Niveles 2 y 3.
- Por debajo del nivel 3 Ecuador y Argentina (75 %) y Uruguay y Colombia con (67 %)
- Paraguay consolida el 100 % en nivel 3.

- Nivel 1 – Participamos en eventos con especialistas. Participantes del movimiento/iniciativa estudian algunos de los temas de la ciudad. Se acompaña noticias de toma de decisiones de interés público.
- Nivel 2 - Promovemos debates con diferentes actores. Se construye y defiende posiciones en temas que afectan la ciudad. Se observan procesos de toma de decisiones.
- Nivel 3 - Reconocidos en la ciudad como interlocutores. Construimos consenso alrededor de nuestras posiciones que posibilitan la presentación de propuestas. Participamos de espacios democráticos de planificación y toma de decisiones.
- Nivel 4 - Reconocida y respetada capacidad de incidencia de nuestra iniciativa/movimiento y aliados. Construimos consenso alrededor de nuestras posiciones. Movimiento eleva la calidad del debate democrático.

Organización y Estructura

Altos niveles de interlocución con actores locales y estructura orgánica en consolidación:

- Estadios 2 y 3 concentran el 72%
- 6 países con más del 50% de iniciativas en nivel 1 y 2 (19 iniciativas).
- Perú y Chile con mayores niveles de Organización.



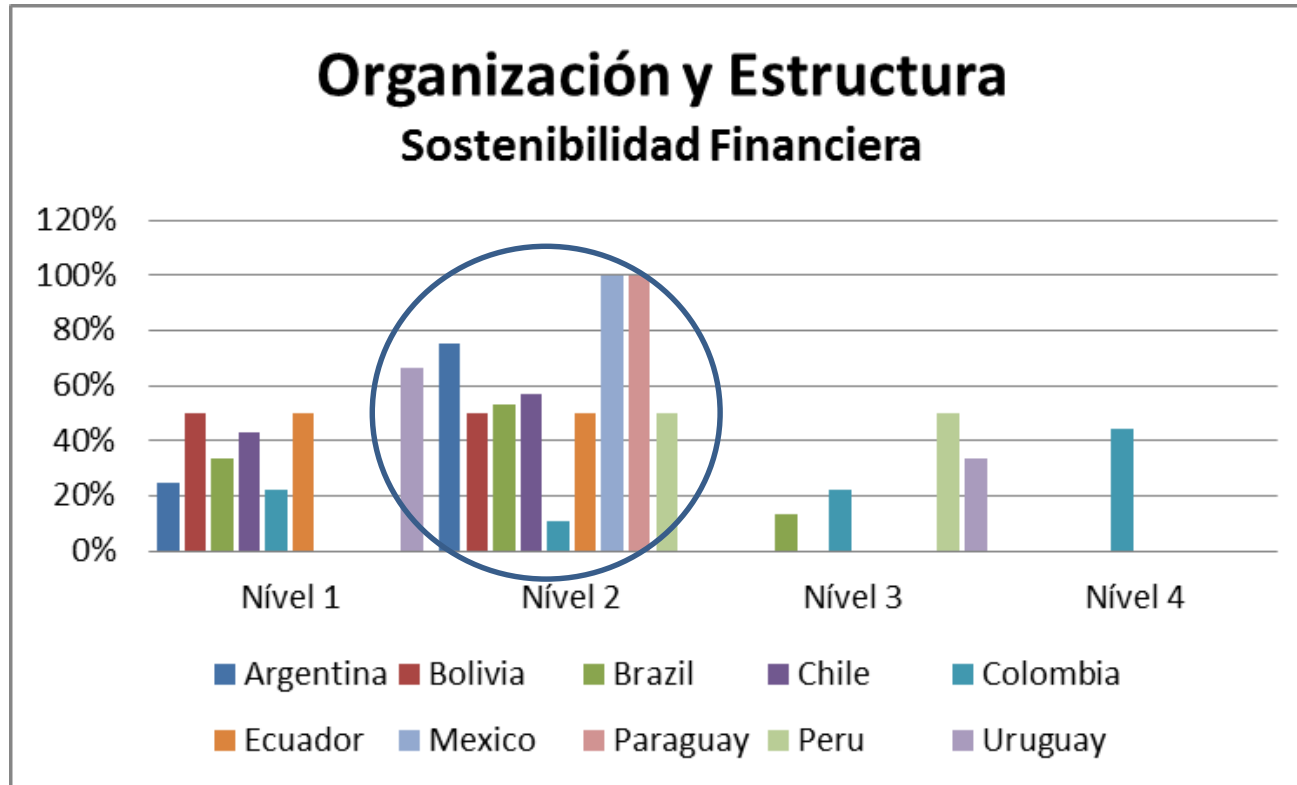
Nivel 1 - Plan para mapear aliados locales. Articulaciones con personas o grupos.

Nivel 2 - Diálogos con movimientos y organizaciones - acción conjunta. Interlocución con personas o grupos de referencia de la ciudad. Persona u organización apoyo ejecutivo y espacio físico.

Nivel 3 - Acciones coordinadas con otros movimientos sociales y con instancias de decisión participativa. Dinámica instalada de articulación. Tenemos un equipo ejecutivo.

Nivel 4 - Relación sistémica y sinérgica con otros movimientos y organizaciones bajo visión y agenda comunes de largo plazo. Coordinamos acciones desarrolladas con otros colectivos. Nuestro equipo ejecutivo y sostenibilidad financiera.

Organización y Estructura



Debilidad en sostenibilidad de las iniciativas:

- Estadios 1 y 2 concentran el 80%
- Estadio dos con 24 iniciativas (48 %).
- Experiencia en 10 iniciativas en nivel 3 y 4.

Nivel 1 - Apalancamiento de recursos bajo. Dependencia de una fuente de aporte.

Nivel 2 - Recursos captados a corto plazo (1 año). Estrategia elaborada para movilización de recursos (Inicial). Dependemos de pocas fuentes no estables.

Nivel 3 - Recursos para mediano plazo (hasta 2 años). Sólida estrategia de movilización de recursos. Diversidad de fuentes estables de recursos.

Nivel 4 - Recursos para largo plazo (más de 2 años). Estrategia consolidada de movilización de recursos. Acciones para la auto-sostenibilidad financiera

Principales Nudos Críticos

- Reducir brechas en iniciativas del mismo país.
- Estrategias de sostenibilidad de iniciativas y a nivel país.
- Evaluar el rol de la redes nacionales y roles de puntos focales hacia el interno de sus países.

Principales Nudos Críticos

- Para una efectiva articulación de las iniciativas al nivel 4 se requiere poner en marcha la estrategia de comunicación de la RedLA y un mapeo conjunto de oportunidades y redes globales.
- Necesidad de consolidar incidencia en espacios de toma de decisiones en el ámbito de la ciudad.

GRACIAS

