



PROGRAMA
CIDADES
SUSTENTÁVEIS

PLATAFORMA DE INDICADORES

iota

Principales características:

- Open Data;
- Indicadores de Gestión;
- Regionalización de los indicadores;
- Construcción de metas.

Más informaciones:

<http://www.aware.com.br/iota>

Download IOTA:

<http://awareti.github.io/iota>

Cómo instalar:

<https://github.com/AwareTI/iota/wiki/iota---Como-instalar-uma-c%C3%B3pia-no-linux>

Development Partners



iota

<http://awareti.github.io/lota/>

Plataforma para gerenciamento de indicadores

API e website

Perl, Catalyst, DBIx::Class, postgresSQL, template-toolkit



Download .zip



Download .tar.gz



View on GitHub

Frontend da administração

HTML e JavaScript



Download .zip



Download .tar.gz



View on GitHub

Definição

O aplicativo é uma plataforma que permite a criação de grupos de dados baseados em indicadores, com o objetivo de facilitar o preenchimento por proprietários destas informações de maneira normalizada, facilitando a comparação, re-utilização e compartilhamento dos dados através de padrões de tecnologias abertas.



Página da Rede Nossa São Paulo



Subprefeitura | [visualizar indicadores por área](#)

Andaraí/Formosa/Camêlo
Buziá
Campo Limpo
Capela do Socorro
Casa Verde/Coelho Pinha
Cidade Ademar
Cidade Tiradentes
Ermetino Matarazzo
Freguesia do Ó/Brasilândia
Guaiçaba
Ipiranga
Itaim Paulista
Itaquera
Jabaquara
Jardim Trianemã
Lapa
M'Boi Mirim
Mooca
Parelheiros
Parelha
Penha
Pinheiros
Pirituba
Santana/Tucuruvi
Santo Amaro
Sapopemba
São Mateus
São Miguel
Sé
Vila Maria/Via Guilherme
Vila Mariana
Vila Prudente



São Paulo, SP

Cidade: São Paulo
Estado: SP
País: Brasil
População total: 11.353.750 habitantes (2012)
População rural: 119.126 habitantes (2010)
População urbana: 11.125.243 habitantes (2010)
População mulheres: 5.984.770 habitantes (2012)
População homens: 5.394.344 habitantes (2012)
Número de pessoas por quilômetro quadrado: 7.422 hab/km² (2011)
Área total do município em quilômetros quadrados (km²): 1.523,27 km² (2012)



A Rede Nossa São Paulo tem como missão mobilizar diversos segmentos de sociedade com instituições públicas e privadas, construir e se comprometer com uma agenda articulada visando uma cidade justa e sustentável. Apoiada e inter-religiosa, 700 organizações e milhares de cidadãos interessados em participar do processo de São Paulo com melhor qualidade de vida. Para isso, seleciona e organiza os principais de vida. Mantém um banco de dados sobre iniciativas exemplares de sustentabilidade e campanhas visando à revitalização do espaço público, à melhoria do autoestima pertencimento à cidade.

Dados abertos de indicadores

Cidades:

Indicador:

Formato:

Links

Arquivo de indicadores

<http://www.redesociedade.org.br/indicadores.csv>
[Etiquetas download dos indicadores](#)

O arquivo de indicador contém as seguintes informações:

- Nome da cidade
- Nome do indicador
- Data
- Valor
- Ordem cidade
- Estado
- ID indicador
- Formata do indicador
- Meta do indicador
- Descrição da meta do indicador
- Fonte de meta do indicador
- Operação da meta do indicador
- Descrição do indicador
- Tags do indicador
- Observações do indicador
- Período do indicador
- Unidade
- Meta do valor
- Justificativa do valor não preenchido
- Região, se existir
- Fontes

Arquivo de variáveis

<http://www.redesociedade.org.br/variaveis.csv>
[Etiquetas download das variáveis](#)

O arquivo de variáveis contém as seguintes informações:

- Nome da cidade
- Nome
- Data
- Valor

Dados abertos

São Paulo, SP

Cidade:

São Paulo

Estado:

SP

País:

Brasil

População total:

11.353.750 habitantes (2012)

População rural:

119.126 habitantes (2010)

População urbana:

11.125.243 habitantes (2010)

População mulheres:

5.984.770 habitantes (2012)

População homens:

5.394.344 habitantes (2012)

Número de pessoas por quilômetro quadrado:

7.422 hab/km² (2011)

Área total do município em quilômetros

quadrados (km²):

1.523,27 km² (2012)

Variáveis básicas



Foto

Texto explicativo

A São Paulo mobilizar em parceria com o setor privado para construir e se desenvolver junto de outras cidades, visando atingir metas, e articular ações visando uma cidade justa e sustentável. Apartidária e inter-religiosa, é apoiada por cerca de 700 organizações e milhares de cidadãos interessados em participar do processo de construção de uma São Paulo com melhor qualidade de vida. Para isso, seleciona e organiza os principais indicadores de qualidade de vida. Mantém um banco de dados sobre iniciativas exemplares de sustentabilidade urbana. E realiza ações e campanhas visando à revalorização do espaço público, à melhoria da autoestima e ao sentimento de pertencimento à cidade.



Localização no mapa



Indicadores separados por eixos



Indicadores separados por região

Consulta de indicadores da cidade, por eixo ou região

Indicadores – Por região – Subprefeitura

Região | visualizar indicadores por eixo

Aricanduva/Formosa/Carrão

Subprefeitura

Aricanduva

Carrão

Vila Formosa

Distritos

Butantã

Campo Limpo

Capela do Socorro

Casa Verde/Cachoeirinha

Cidade Ademar

Cidade Tiradentes

Ermelino Matarazzo

Freguesia do Ó/Brasilândia

Guaianases

Ipiranga

Itaim Paulista

Itaquera

Jabaquara

Jaçanã/Tremembé

Lapa

M'Boi Mirim

Moóca

Parelheiros

Penha

Perus

Pinheiros

Pirituba

Santana/Tucuruvi

Santo Amaro

Sapopemba

Aricanduva/Formosa/Carrão -

São Paulo, SP

Região:

Aricanduva/Formosa/Carrão

Subregião:

- Carrão
- Aricanduva
- Vila Formosa

Cidade:

São Paulo

Estado:

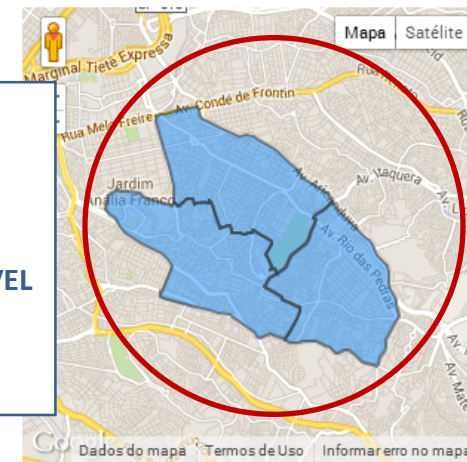
SP

3 NÍVEIS DE
REGIONALIZAÇÃO:

SÃO PAULO – 1º NÍVEL

SUBPREFEIRURA – 2º NÍVEL

DISTRITOS – 3º NÍVEL



Indicadores separados por eixos

Lista de indicadores
por eixos

Ação Local para a Saúde

Bens Naturais Comuns

Consumo Responsável e Opções de Estilo de Vida

Cultura para a sustentabilidade

Do Local para o Global

Economia Local, Dinâmica, Criativa e Sustentável

Educação para a Sustentabilidade e Qualidade de Vida

Equidade, Justiça Social e Cultura de Paz

Gestão Local para a Sustentabilidade

Governança

Melhor Mobilidade, Menos Tráfego

Planejamento e Desenho Urbano

Indicadores – Por região – Distrito

Aricanduva - São Paulo, SP

Região

Aricanduva/Formosa/Carrão

Subregião:

Aricanduva

Cidade:

São Paulo

Estado:

SP



Distrito de Aricanduva

Indicadores separados por eixos

Ação Local para a Saúde

	2009	2010	2011	2012
Baixo peso ao nascer	10,12	8,95	9,94	9,59
Gravidez na adolescência	12,51	11,04	11,65	12,07
Internação por Infecção Respiratória Aguda (IRA)	146,61	126,07	162,72	-
Leitos hospitalares	0	0	0	0

Educação para a Sustentabilidade e Qualidade de Vida

Equidade, Justiça Social e Cultura de Paz

Gestão Local para a Sustentabilidade

Governança

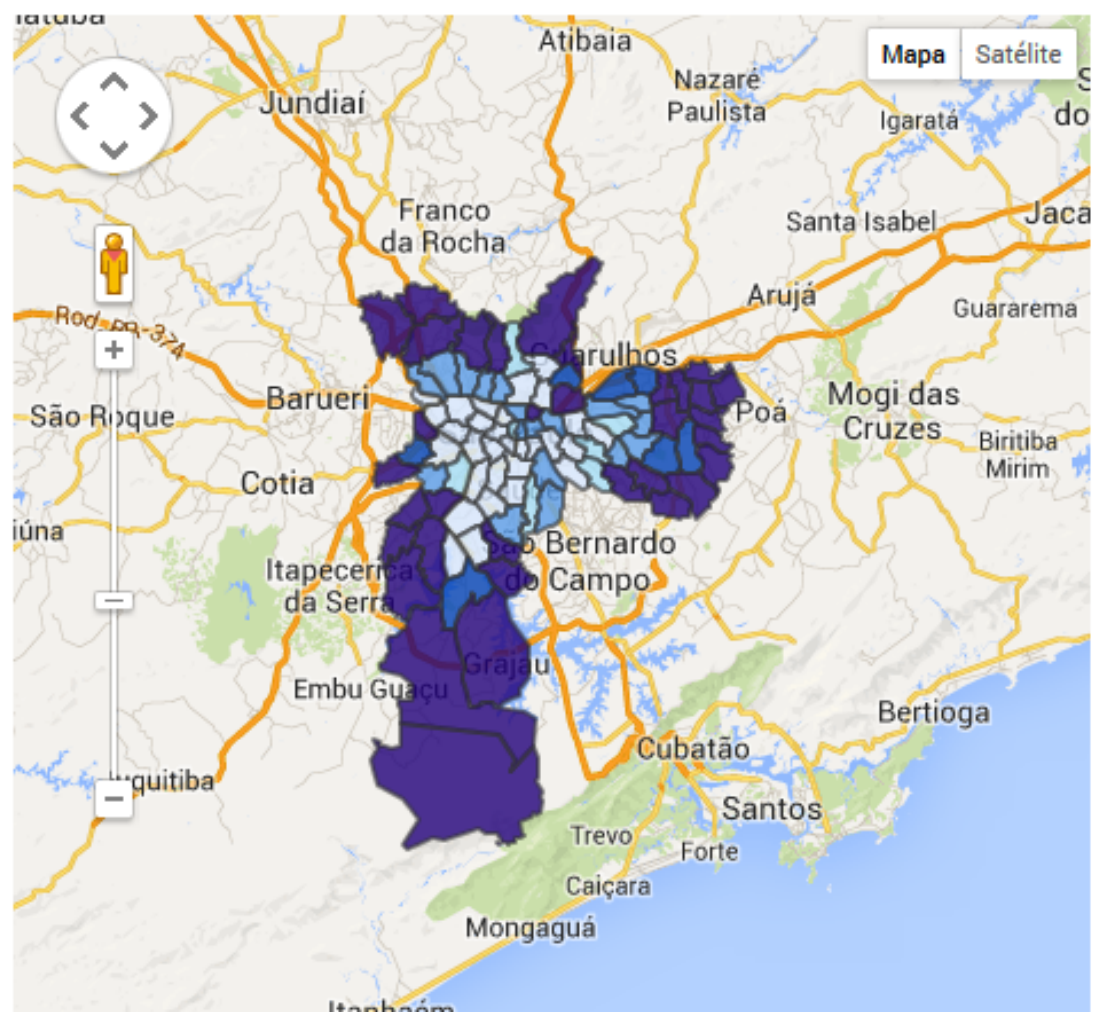
Melhor Mobilidade, Menos Tráfego

**Consultar a página
do indicador por
distrito**

Análise comparativa

2003 2004 2005 2006 2007 2008 2009 2010 2011 2012

Classificação visual



Classificação

Distrito	Valor
Moema	0,69
Itaim Bibi	1,40
Jardim Paulista	1,40
Alto de Pinheiros	1,77
Perdizes	2,51
Lapa	2,61
Pinheiros	2,75
Vila Mariana	3,36
Consolação	3,63
Santo Amaro	3,64
Saúde	3,78
Tatuapé	4,35
Santana	5,23
Barra Funda	5,46

Indicadores – Página indicador – Distrito – Série histórica

Gravidez na adolescência

Percentual de nascidos vivos cujas mães tinham 19 anos ou menos, sobre o total de nascidos vivos de mães residentes.

Fórmula: $\frac{\text{Número total de nascidos vivos cujas mães tinham 19 anos ou menos}}{\text{Número total de nascidos vivos}} \times 100$

Fontes do Indicador:

- SINASC (Sistema de Informações de Nascidos Vivos)/SMS (Secretaria Municipal de Saúde)

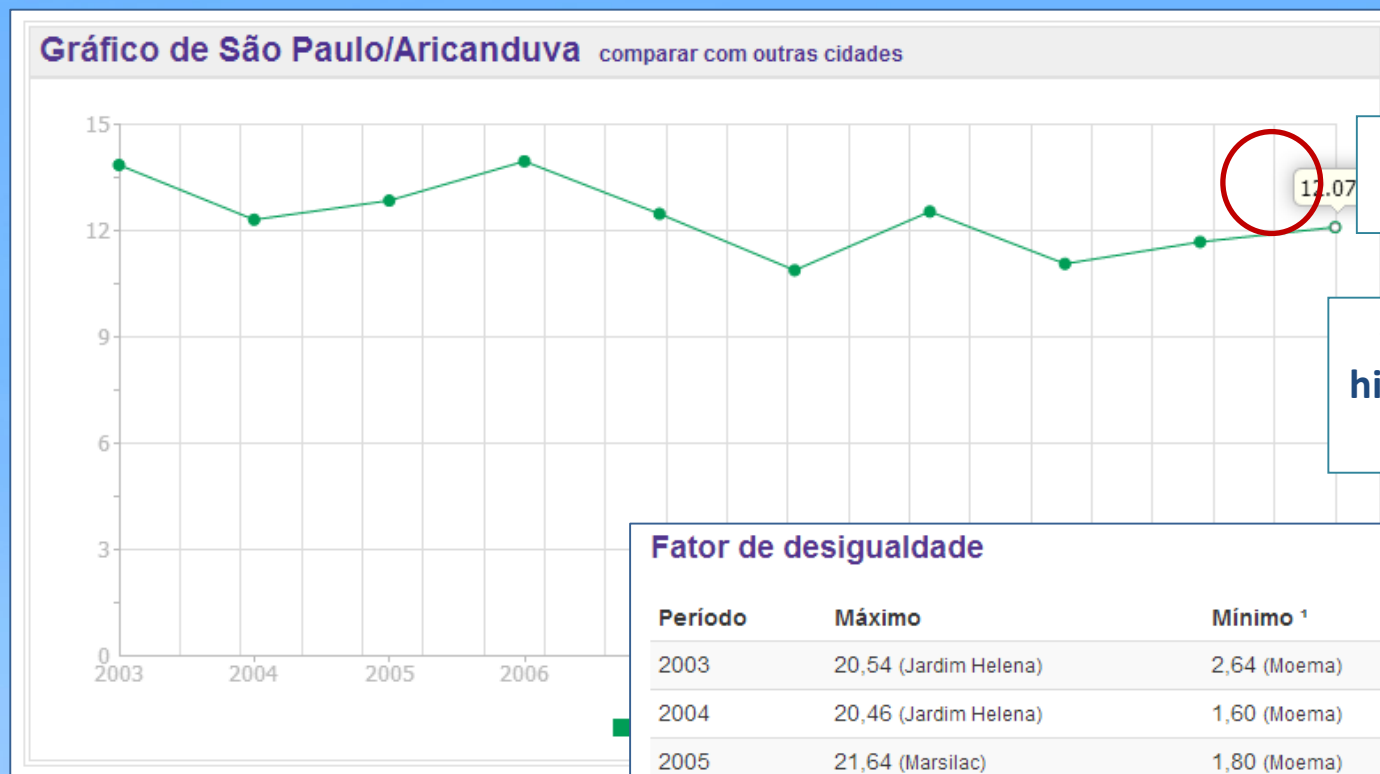
**Indicador
calculado**

Série Histórica de São Paulo/Aricanduva

Período	Número total de nascidos vivos	Número total de nascidos vivos cujas mães tinham 19 anos ou menos	Valor da Fórmula
2003	1.273	176	13,83
2004	1.319	162	12,28
2005	1.287	165	12,82
2006	1.285	179	13,93
2007	1.189	148	12,45
2008	1.216	132	10,86
2009	1.215	152	12,51
2010	1.196	132	11,04
2011	1.167	136	11,65
2012	1.251	151	12,07

**Série histórica do
distrito de
Aricanduva**

Indicadores – Página indicador – Distrito – Gráfico



Valor do indicador

Gráfico com a série histórica do distrito de Aricanduva

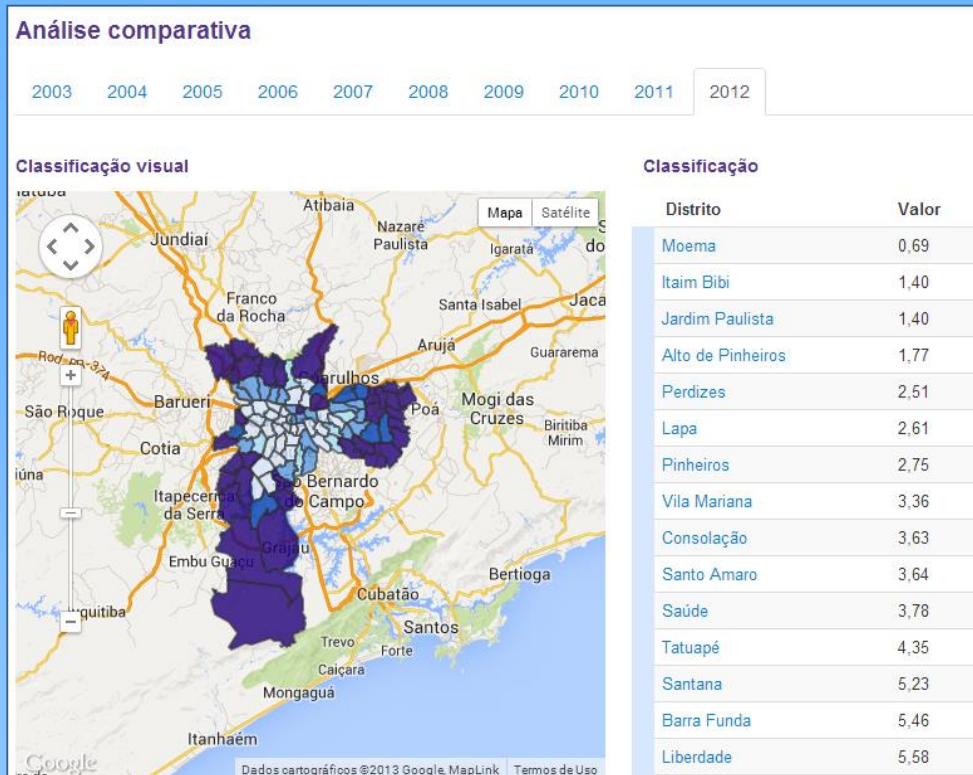
Fator de desigualdade

Período	Máximo	Mínimo ¹	Desigualdade (vezes)
2003	20,54 (Jardim Helena)	2,64 (Moema)	7,76
2004	20,46 (Jardim Helena)	1,60 (Moema)	12,77
2005	21,64 (Marsilac)	1,80 (Moema)	12,02
2006	28,86 (Marsilac)	1,21 (Moema)	23,75
2007	19,87 (São Miguel)	1,88 (Moema)	10,52
2008	21,64 (Marsilac)	1,39 (Moema)	15,53
2009	30,64 (Marsilac)	0,67 (Moema)	45,09
2010	20,53 (Marsilac)	0,85 (Moema)	23,97
2011	20,26 (São Rafael)	1,21 (Moema)	16,69
2012	19,73 (Parelheiros)	0,69 (Moema)	28,51

¹ Descontados distritos cujo valor é zero.

Fator de desigualdade:
Significa quantas vezes o distrito com a classificação mais baixa está pior do que aquele com classificação mais alta.

Indicadores – Página indicador – Distrito – Análise comparativa



**Início da tabela
MELHORES
INDICADORES**

Tabela Resumida



**Fim da tabela
PIORES
INDICADORES**



Developing indicators to evaluate the city's quality of living and governance

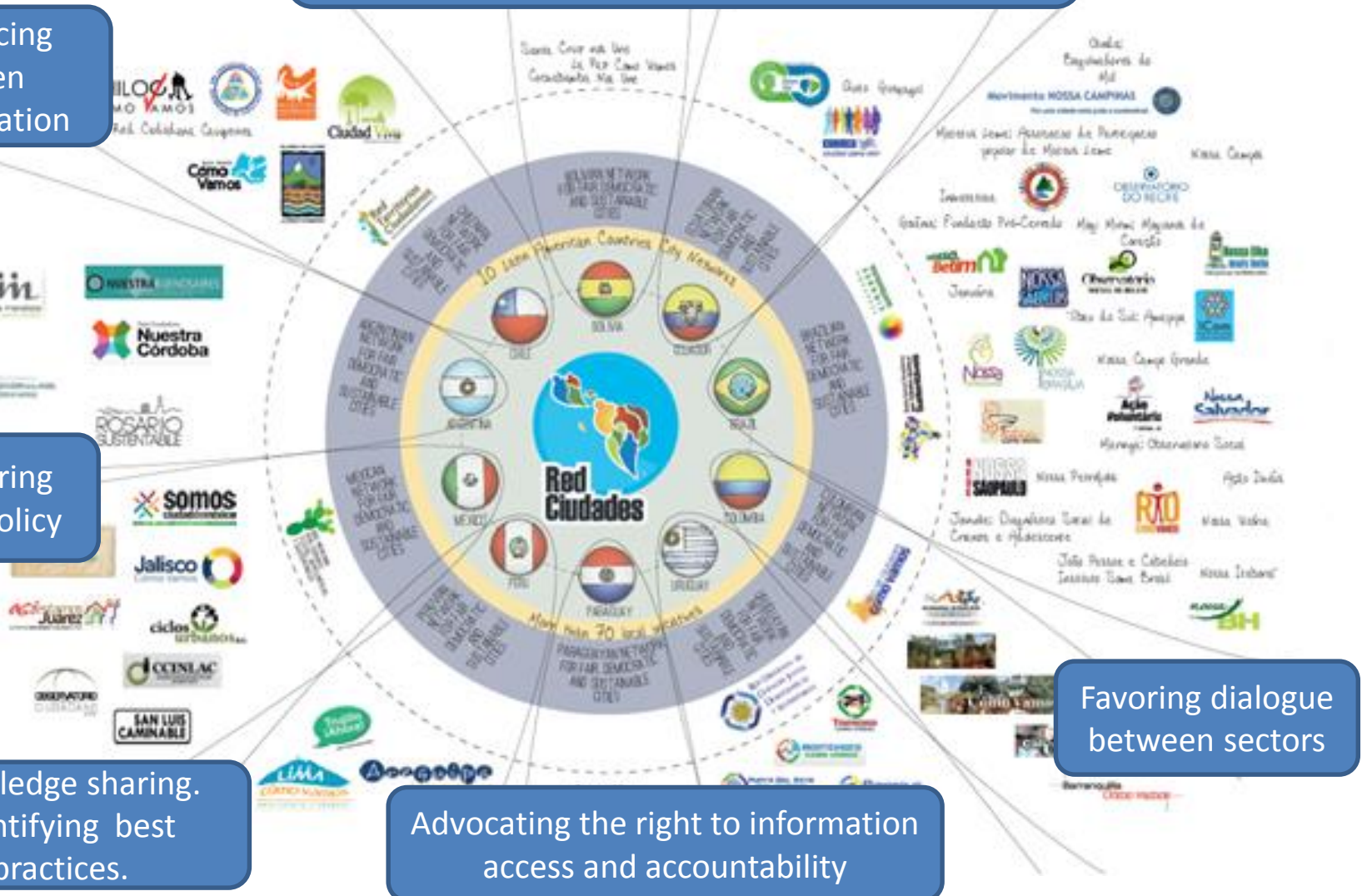
Enhancing citizen participation

Monitoring public policy

Knowledge sharing.
Identifying best practices.

Advocating the right to information access and accountability

Favoring dialogue between sectors





Indicadores

Selecione um grupo para filtrar ▲

Todos os indicadores

Indicadores em destaque

Ação Local para a Saúde

Bens Naturais Comuns

Consumo Responsável e Opções de Estilo de Vida

Cultura para a sustentabilidade

Do Local para o Global

Economia Local, Dinâmica, Criativa e Sustentável

Educação para a Sustentabilidade e Qualidade de Vida

Equidade, Justiça Social e Cultura de Paz

Fiscal

Gestão Local para a Sustentabilidade

Governança

Indicadores da cidade

Melhor Mobilidade, Menos Tráfego

Planejamento e Desenho Urbano

Países participantes

Argentina

Bolívia

Brasil

Chile

Colômbia

Ecuador

México

Paraguay

Peru

Uruguay





PROGRAMA
CIDADES
SUSTENTÁVEIS

Gestão Pública Sustentável
GPS



Início > Cidades Participantes

Cidades Participantes

O mapa apresenta a lista completa dos prefeitos(as) eleitos(as) nas eleições municipais de 2012 e partidos políticos que assinaram a carta-compromisso (de [prefeitos](#) e de [partidos políticos](#)), do Programa Cidades Sustentáveis.



Listar Prefeitos

Listar Partidos Políticos

Filtro

Estado

Cidade

Partido Político

- Todos - ▼

- Todos - ▼

Filtrar

Cidade	Estado	Prefeito	Partido Político
Rio Branco	AC	Marcus Alexandre Médici Aguiar	Partido dos Trabalhadores - PT

Indicadores – Acesso aos sites das signatárias Programa

Logo: Programa Cidades Sustentáveis (colorful wheel icon) and Iota (stylized logo).

Navigation: Iota, Indicadores, Mapa do site, Dados abertos, Indicadores básicos e gerais, Contato, Acesso, Idioma.

Indicadores

Selecione um grupo para filtrar

- Todos os indicadores
- Indicadores em destaque
- Ação Local para a Saúde
- Bens Naturais Comuns
- Consumo Responsável e Opções de Estilo de Vida
- Cultura para a sustentabilidade
- Do Local para o Global
- Economia Local, Dinâmica, Criativa e Sustentável
- Educação para a Sustentabilidade e Qualidade de Vida
- Equidade, Justiça Social e Cultura de Paz
- Gestão Local para a Sustentabilidade
- Governança
- Melhor Mobilidade, Menos Tráfego
- Planejamento e Desenho Urbano

Países participantes

Brasil



Dados abertos

[Download](#) [Compartilhar](#)

url:

Estados participantes

Brasil

Sergipe	Tocantins	São Paulo	Acre
Alagoas	Amazonas	Amapá	Bahia
Ceará	Espírito santo	Goiás	Paraíba
Paraná	Pernambuco	Paraná	Rio de Janeiro
Rio Grande do Norte	Rondonia	Rio Grande do Sul	Santa Catarina
Mato Grosso	Mato Grosso do Sul	Minas Gerais	Vitória

Indicadores – Cidades signatárias

Minas Gerais

Brasil

Andradas

Belo Oriente

Bom Despacho

Caldas

Caratinga

Esmeraldas

Ipaba

Manga

Marliéria

Ouro Fino

Ribeirão das Neves

São João del-Rei

Tiradentes

Belo Horizonte

Betim

Brazópolis

Cambui

Coronel Fabriciano

Inhapim

Ipatinga

Manhuaçu

Morro do Pilar

Poços de Caldas

Santana do Paraíso

Timóteo

Visconde do Rio Branco

PROGRAMA CIDADES SUSTENTÁVEIS

Belo Oriente, MG

Cidade: Belo Oriente
Estado: MG
País: Brasil
População total: 28.397 habitantes (2012)
Área total do município em quilômetros quadrados (km²): 335 km² (2012)
Links: Carta compromissos, Programa de Metas

Belo Oriente esta localizada a 967 km de Brasília e 209 km de Belo Horizonte, na região Leste do Estado de Minas Gerais, pertencente a Mesorregião do Vale do Rio Doce, recentemente foi incluído na região Metropolitana do Vale do Aço. É cortado pela BR-381, MG-758 e Estrada de Ferro Vitória a Minas. Com uma área territorial de 336.012 km², seu Bioma é constituído de Mata atlântica, com temperatura média anual de 23,5° C. Segundo censo do IBGE de 2010 sua população é 23397 habitantes, sendo que 19665 reside na Zona Urbana e 3732 residem na Zona Rural, ressaltando um crescimento populacional superior a 19,89% nos últimos 10 anos, sendo o segundo maior crescimento registrado na região metropolitana do Vale do Aço, a cidade apresenta IDH (Índice de Desenvolvimento Humano) de 0,704- PNUD/2000, precedida por um PIB de R\$ 336.078, A cidade A

PROGRAMA CIDADES SUSTENTÁVEIS

Ipatinga, MG

Cidade: Ipatinga
Estado: MG
País: Brasil
População total: 243.541 habitantes (2012)
População rural: 2.500 habitantes (2010)
População urbana: 236.965 habitantes (2010)
População mulheres: 123.259 habitantes (2010)
População homens: 116.200 habitantes (2010)
Número de pessoas por quilômetro quadrado: 1.452,34 hab/km² (2010)
Área total do município em quilômetros quadrados (km²): 165.500 km² (2012)
Links: Carta compromissos, Programa de Metas

Ipatinga é um município brasileiro situado no interior do estado de Minas Gerais, pertencente à mesorregião do Vale do Rio Doce e integrante da Região Metropolitana do Vale do Aço. Situada a 209 km a nordeste da capital Belo Horizonte, possui área de 165.500 km² e população estimada em 243.541 habitantes (IBGE/2012), sendo o 10º mais populoso do estado. A economia de Ipatinga está embasada na indústria siderúrgica, no comércio e na prestação de serviços. O desenvolvimento da região deve-se às grandes empresas locais, como a Usiminas, localizada no próprio município, a Aperam, em Timóteo, e a Cenibra, em Belo Oriente. O Índice de Desenvolvimento Humano Municipal (IDH-M) de Ipatinga é 0,771, considerado elevado pelo Programa das Nações Unidas para o Desenvolvimento (PNUD). O Produto Interno Bruto (PIB) per capita de Ipatinga é R\$ 30.904.

Leitos hospitalares

Proporção de leitos hospitalares públicos e privados disponíveis por mil habitantes.

Descrição do indicador

Fórmula: Número total de leitos hospitalares / População total do município *1000

Referência de Meta: 2,5 a 3 leitos hospitalares para cada mil habitantes.

— Ministério da Saúde – http://bvsms.saude.gov.br/bvs/publicacoes/terapia_intensiva.pdf

Fórmula de cálculo

Tabela

Mapas

Gráficos

1997-2000

2001-2004

2005-2008

2009-2012

Gráfico com a série histórica



Referência de meta

Gráfico comparativo entre cidades
Para adicionar mais cidades:

1. Escreva o nome da cidade
2. Clique na lupa
3. Clique em adicionar

Cidade

1



2

adicionar

3



PROGRAMA
CIDADES
SUSTENTÁVEIS

lota Indicadores Mapa do site Dados abertos Indicadores básicos e gerais Acesso Idioma

PROGRAMA CIDADES SUSTENTÁVEIS

Dados abertos

O que são dados abertos?

Segundo a definição da Open Knowledge Foundation, em suma,

dados são abertos quando qualquer pessoa pode livremente usá-los, reutilizá-los e redistribuí-los, estando sujeito a, no máximo, a exigência de creditar a sua autoria e compartilhar pela mesma licença.

Open Knowledge Foundation —

Você pode saber mais sobre o assunto acessando o [Portal de dados abertos do Brasil](#).

O que são Indicadores?

Segundo o dicionário de políticas públicas,

Um indicador social é uma medida em geral quantitativa dotada de significado social substantivo, usada para substituir, quantificar ou operacionalizar um conceito social abstrato, de interesse teórico (para pesquisa acadêmica) ou programático (para formulação de políticas)

<http://dicionario.fundap.sp.gov.br/verbeta/141> —

Dentro da plataforma lota, o um **indicador** é composto por uma ou mais **variáveis** agrupadas por operadores matemáticos. Cada **variável** tem um período de atualização, por exemplo, *diariamente, semanalmente, mensalmente ou anualmente*. Quando os dados são inseridos no lota, a entrada contém qual **variável**, qual a **data** e qual a **fonte** daquela entrada. Com isso, os **indicadores** que utilizam daquela **variável** são atualizados automaticamente e geram um novo número, chamado de **valor do indicador**.

Você pode fazer o download de maneira simples e aberta dos dados de **valores dos indicadores** ou valores das variáveis.

API para desenvolvedores

Você também pode consultar os dados que estão armazenados no lota via API. Para saber mais, navegue até a seção [API](#).

Indicadores

Baixar os dados em formato aberto

Baixar arquivos

Baixar arquivos em formato aberto

Escolha as cidades que quer baixar

Escolha o formato

Escolha:
Indicadores
Ou
Variáveis

Cidades

Indicador

Formato

CSV

<http://indicadores.cidades sustentaveis.org.br/indicadores.csv>
Efetuar download dos indicadores


<http://indicadores.cidades sustentaveis.org.br/variaveis.csv>
Efetuar download dos indicadores

Informações contidas nos arquivos


Arquivo de indicadores	Arquivo de variáveis
<ul style="list-style-type: none"> Nome da cidade Nome do indicador Data Valor ID da cidade Eixo ID Indicador Formula do indicador Meta do indicador Descrição da meta do indicador Fonte da meta do indicador Operação da meta do indicador Descrição do indicador Tags do indicador Observações do indicador Período do indicador Faixa Meta do valor Justificativa do valor não preenchido Região, se existir Fontes 	<ul style="list-style-type: none"> Nome da cidade Nome Data Valor ID da cidade ID Tipo Apellido Período de atualização Fonte É Básica? Unidade de medida Observações Fonte do valor

Dados em formato aberto

lota Indicadores Mapa do site Dados abertos Acesso Idioma



Dados abertos



O que são dados abertos?

Segundo a definição de Open Knowledge Foundation, em suma, dados são abertos quando qualquer pessoa pode livremente usá-los, reutilizá-los e redistribuí-los, estando sujeito a, no máximo, a exigência de creditar a sua autoria e compartilhar pela mesma licença.

Open Knowledge Foundation —

Você pode saber mais sobre o assunto [acessando o Portal de dados abertos do Brasil](#).




O que são Indicadores?

Segundo o dicionário de políticas públicas, Um indicador social é uma medida em geral quantitativa dotada de significado social substantivo, usada para substituir, quantificar ou operacionalizar um conceito social abstrato, de interesse teórico (para pesquisa acadêmica) ou programático (para formulação de políticas)

http://dicionario.fundep.sp.gov.br/Verbete/141 —

Dentro da plataforma *lota*, o um *Indicador* é composto por uma ou mais *variáveis* agrupadas por operadores matemáticos. Cada *variável* tem um período de atualização, por exemplo, diariamente, semanalmente, mensalmente ou anualmente. Quando os dados são inseridos no *lota*, a entrada contém qual *variável*, qual a *data* e qual a *fonte* daquela entrada. Com isso, os *Indicadores* que utilizam daquela *variável* são atualizados automaticamente e geram um novo número, chamado de *valor do Indicador*.

Você pode fazer o download de maneira simples e aberta dos dados de valores dos *Indicadores* ou valores das *variáveis*.



API para desenvolvedores

Você também pode consultar os dados que estão armazenados no *lota* via API. Para saber mais, navegue até a [seção API](#).

Baixar arquivos

Cidades

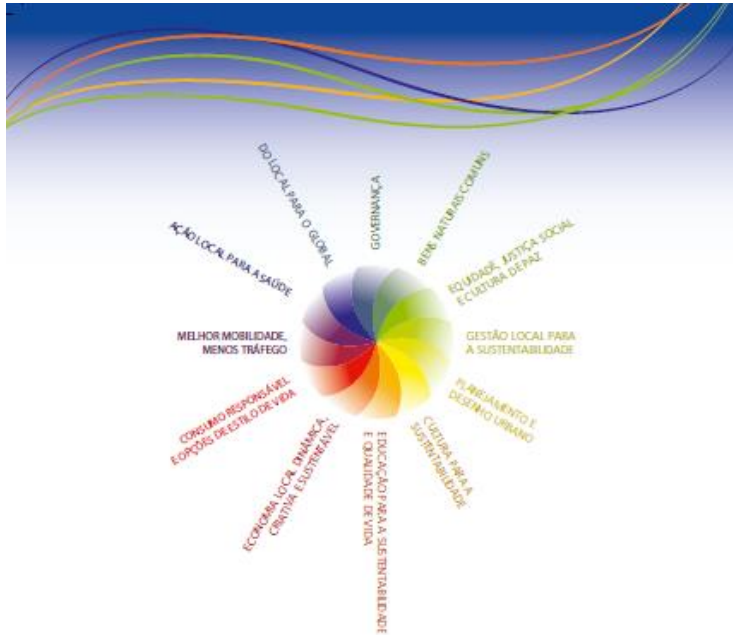
Todas

Indicador

Formato



PROGRAMA
CIDADES
SUSTENTÁVEIS



**GUIA DE USO DO SISTEMA DE INDICADORES
PARA A CONSTRUÇÃO DE OBSERVATÓRIOS**

www.cidadessustentaveis.org.br



PROGRAMA
CIDADES
SUSTENTÁVEIS

Guia de uso do sistema de indicadores para a construção de Observatórios

- 1) Apresentação
- 2) Sistema de indicadores do Programa Cidades Sustentáveis
- 3) Iota – Plataforma de indicadores

www.cidadessustentaveis.org.br



PROGRAMA
CIDADES
SUSTENTÁVEIS

1ª edição 2014

Observatórios desenvolvidos e mantidos pelas prefeituras brasileiras

Quem pode participar: Prefeituras Signatárias do Programa Cidades Sustentáveis

Categorias: pequenos, médios e grandes municípios

Critérios para avaliação:

- Qualidade e confiabilidade dos dados preenchidos
- Quantidade de dados preenchidos
- Quantidade de novos indicadores cadastrados
- Adequação do Programa de Metas ao diagnóstico de indicadores
- Adoção de indicadores regionalizados
- Quantidade de anos da série histórica dos indicadores
- Disponibilização/divulgação /comunicação para a sociedade
- Formato de apresentação dos dados/modelos de transparência

Cronograma: Inscrições em julho e agosto de 2014

Premiação: novembro de 2014

www.cidadessustentaveis.org.br



#PLANDEMETAS

